

Profilaktyka jamy ustnej

7

PASTY DO CZYSZCZENIA I POLEROWANIA	7.2
AKCESORIA DO CZYSZCZENIA I POLEROWANIA	7.4
PERIOSTAR 3000	7.7
NARZĘDZIA	7.8
USZCZELNIACZ	7.10
ROZMAITOŚCI	7.10



Pasty do czyszczenia i polerowania

Cleanic

Pasta profilaktyczna na bazie cząstek perlitu

US Pat. 6 576 225, EP Pat. 0 268 763
EP Pat. 0 528 756, JP Pat. 3 478 549, Other Pat. pend.



Cleanic Single Dose

3140



Opakowania jednorazowe, 2 g



Pierścien do pasty
Cleanic

985

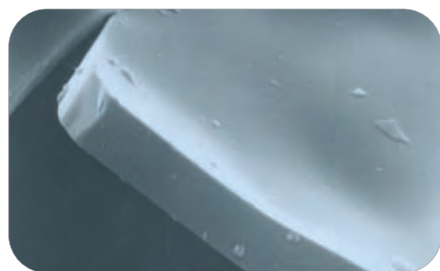


Propy-Clip

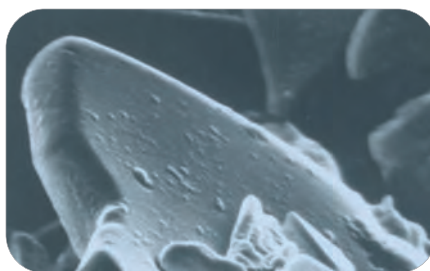
3150

Cleanic jest uniwersalną pastą profilaktyczną o zmiennych właściwościach abrazyjnych, która zapewnia jednoetapowe, skuteczne oczyszczanie i polerowanie powierzchni zębów. Zawarta w paście unikalna substancja ścierna- perlit - zmienia swą strukturę podczas pracy, od gruboziarnistej po drobnoziarnistą. Dzięki temu, pasta o właściwościach czyszczących przekształca się w pastę do polerowania.

Cleanic spełnia najwyższe wymagania stawiane pastom czyszczącym: wysokie parametry czyszczące i optymalne polerujące oraz minimalne własności ściernie. Nie powoduje uszkodzeń twardych tkanek zęba i umożliwia znaczne skrócenie czasu zabiegu profilaktycznego.



Przed



Po

Zdjęcie z mikroskopu elektronowego pokazuje, jak zachowują się cząsteczki pasty Cleanic w czasie procedury czyszczenia. Widoczne jest typowe zmniejszanie się cząstek z szorstkich i kanciastych (czyszczenie) do małych i zaokrąglonych (polerowanie).



Cleanic Intro Kit

3100



Cleanic with fluoride Intro Kit - Cleanic z fluorem, zestaw wprowadzający 3100

Zawartość: 1 x 200 g pojemnik z pastą, 8 pierścieni do pasty, 3 łopatki.

Cleanic without fluoride Intro Kit - Cleanic bez fluoru, zestaw wprowadzający 3200

Zawartość: 1 x 200 g pojemnik z pastą, 8 pierścieni do pasty, 3 łopatki.

Uzupełnienia

Cleanic, pasta z fluorem, 200 g 3110

Cleanic, pasta bez fluoru, 200 g 3210

Cleanic, pasta z fluorem, zestaw próbny, 100 g 3130

Cleanic, pasta bez fluoru, zestaw próbny, 100 g 3230

Cleanic, pierścienie do pasty, 30 szt. 3150

Sterylizacja w autoklawie w temp. 134° C.

Cleanic Single Dose with fluoride 3140

Zawartość: 200 x 2 g opakowań jednorazowych z pastą z fluorem, 3 pierścienie do opakowań jednorazowych

Uzupełnienia

Pierścienie do opakowań jednorazowych, 100 szt. 985

Nie nadają się do sterylizacji.

Cleanic
RDA: 27.0

REA: 3.4

Nr kat.

Cleanic in Tube

Pasta na bazie perlitu, w tubie

Cleanic® In Tube to sprawdzona, uniwersalna pasta profilaktyczna o zmiennych własnościach abrazyjnych, dostępna w tubach, w trzech smakach. Najlepsze efekty w połączeniu z gumkami Pro-Cup.

Cleanic in Tube Mint – pasta w tubie, smak miętowy 3180

Zawartość: 1 x 100 g tuba z pastą o smaku mięty pieprzowej, z fluorem

Cleanic in Tube Bubble Gum – pasta w tubie, smak gumy balonowej 3181

Zawartość: 1 x 100 g tuba z pastą o smaku gumy balonowej, z fluorem

Cleanic in Tube Green Apple – pasta w tubie, smak zielonego jabłka 3182

Zawartość: 1 x 100 g tuba z pastą o smaku zielonego jabłka, z fluorem, **bez mentolu**



Cleanic
RDA: 27.0 REA: 3.4

CleanPolish and SuperPolish

Pasty na bazie pumeksu

CleanPolish: pasta do czyszczenia i polerowania zębów, a także do wstępnego polerowania złota, amalgamatu i wypełnień kompozytowych.

SuperPolish: do ostatecznego polerowania zębów, złota, amalgamatu i wypełnień kompozytowych. Umożliwia uzyskanie wysokiego połysku.

CleanPolish 360

Zawartość: 1 x 50 g tuba z pastą bez fluoru, smak anyżkowy

SuperPolish 361

Zawartość: 1 x 45 g tuba z pastą bez fluoru, smak anyżkowy



CleanPolish 360



SuperPolish 361

CleanPolish
RDA: 43.8 REA: 5.5

SuperPolish
RDA: 9.8 REA: 4.5

Tri-Fluor-O-Clean

Pasta profilaktyczna na bazie krzemianu cyrkonu

Tri-Fluor-O-Clean jest pastą profilaktyczną do czyszczenia i fluoryzacji, która umożliwia efektywne usuwanie płytki bakteryjnej i osadów. Podczas zabiegu profilaktycznego, aktywna powierzchnia szkliwa jest modyfikowana przez zawarte w paście trzy związki fluoru, o różnym działaniu: NaF, CaF₂, MFP. Fluorek sodu (NaF) zapewnia natychmiastowy efekt i stanowi magazyn jonów fluoru, fluorek wapnia (CaF₂) wykazuje działanie odroczone i przedłużone, a monofluorofosforan przyspiesza demineralizację w ubytkach próchnicowych we wczesnym stadium.

Tri-Fluor-O-Clean 983

Zawartość: 1 x 50 g pojemnik z pastą, smak mięty pieprzowej.

Tri-Fluor-O-Clean 984

Zawartość: 1 x 300 g pojemnik z pastą, smak mięty pieprzowej.



Tri-Fluor-O-Clean 983

Tri-Fluor-O-Clean
RDA: 34.5 REA: 7.3



Akcesoria do czyszczenia i polerowania

Hawe Miniature Tooth Cleaning and Polishing Brushes

Najmniejsza postać szczotek do czyszczenia i polerowania. Produkt o doskonałym kształcie i najwyższej jakości.

Szczotki z włosia naturalnego, na kątnicę, 10 szt.	831 RA
Szczotki z włosia naturalnego, na kątnicę, 100 szt.	831/100
Szczotki z włosia sztucznego, na kątnicę, 10 szt.	835 RA
Szczotki z włosia sztucznego, na kątnicę, 100 szt.	835/100



Szczotka z włosia naturalnego

831



Szczotka z włosia sztucznego

835

Pro-Brush

Miniaturowe szczotki do czyszczenia i polerowania. Łatwo rozpoznawalne dzięki niebieskiej, biozgodnej główce, wykonanej z polimerów.

Naturalne włosie, na kątnicę, 10 szt.	841 RA
Naturalne włosie, na kątnicę, 100 szt.	841/100
Nylonowe włosie, na kątnicę, 10 szt.	845 RA
Nylonowe włosie, na kątnicę, 100 szt.	845/100



Naturalne włosie

841



Nylonowe włosie

845

Pasteless Prophylaxis

Zawierające fluor gumki do zabiegów profilaktycznych, które, dzięki nowoczesnej technologii, łączą skuteczność z zasadami stomatologii minimalnie inwazyjnej.

Zalety

- Maksymalna siła czyszcząca umożliwiająca usuwanie uporczywych przebarwień
- Doskonałe własności polerujące.
- Udowodniona skuteczność fluoryzacji wynikająca z ciągłego wydzielania jonów fluoru (0,9% jonów fluoru w postaci fluorku sodu).
- Gładkość powierzchni zębów po zabiegu porównywalna z gładkością po zastosowaniu pasty Cleanic – naukowo udowodniona wysoka skuteczność w połączeniu z minimalnymi wartościami abrazji.
- Redukcja akumulacji płytki.
- Bez lateksu.

Wskazania

Gumki Pasteless Prophylaxis przeznaczone są do profesjonalnego oczyszczania szkliwa w przypadku uporczywych przebarwień. Gumki te stosuje się miejscowo, w ostatnim etapie zabiegu profilaktycznego, po aplikacji pasty Cleanic. Pasteless Prophylaxis wydzielają fluor, a po ich zastosowaniu powierzchnia szkliwa jest wyjątkowo gładka, porównywalna z powierzchnią po zastosowaniu pasty Cleanic.



Pasteless Prophylaxis	
Pasteless Prophylaxis w kształcie kielicha, 15 szt.	1950
Pasteless Prophylaxis w kształcie płomyka, 15 szt.	1951
Pasteless Prophylaxis w kształcie dysku, 15 szt.	1952
Pasteless Prophylaxis asortyment, po 5 szt. w trzech kształtach (5 kielicha, 5 płomyka, 5 dysku)	1953



Nr kat.

Pro-Cup

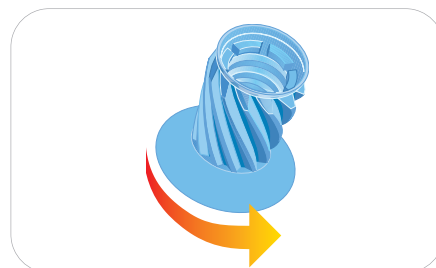
Wolne od lateksu gumki Pro-Cup zapewniają ekonomiczną aplikację past profilaktycznych, bez rozpryskiwania. Specjalne, spiralne ułożenie blaszek powoduje przemieszczanie pasty w kierunku krawędzi gumki. To sprawia, że cząstki pasty i śliny nie rozpryskują się, a pasta jest przesuwana w kierunku czyszczonej powierzchni. Taki sposób pracy przyczynia się wydatnie do redukcji ilości ciepła powstającego w czasie zabiegu profilaktycznego. Gumki dostępne są w dwóch twardościach (kolor jasnoniebieski – gumki miękkie i kolor ciemnoniebieski- gumki twarde).

Pro-Cup Soft - gumki miękkie, jasnoniebieskie

Na kątnicę, 30 szt.	990/30
Na kątnicę, 120 szt.	990/120
Zakręcane, 30 szt.	1810/30
Zakręcane, 120 szt.	1810/120

Pro-Cup Hard - gumki twarde, ciemnoniebieskie

Na kątnicę, 30 szt.	991/30
Na kątnicę, 120 szt.	991/120
Zakręcane, 30 szt.	1811/30
Zakręcane, 120 szt.	1811/120

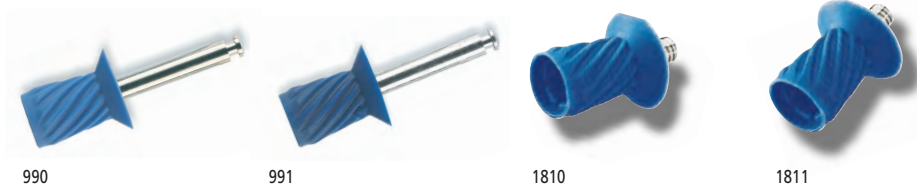


Pro-Cup



Gumki miękkie, jasnoniebieskie

990/30



Pro-Cup® Junior

Gumki przeznaczone dla dzieci lub dorosłych z małą jamą ustną.

Pro-Cup Junior Soft - gumki miękkie, jasnoniebieskie

Na kątnicę, 30 szt.	992/30
Na kątnicę, 120 szt.	992/120
Zakręcane, 30 szt.	1812/30
Zakręcane, 120 szt.	1812/120

Pro-Cup Junior Hard - gumki twarde, ciemnoniebieskie

Na kątnicę, 30 szt.	993/30
Na kątnicę, 120 szt.	993/120
Zakręcane, 30 szt.	1813/30



Pro-Cup

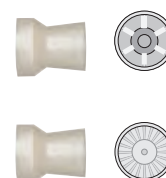
Pro-Cup Junior



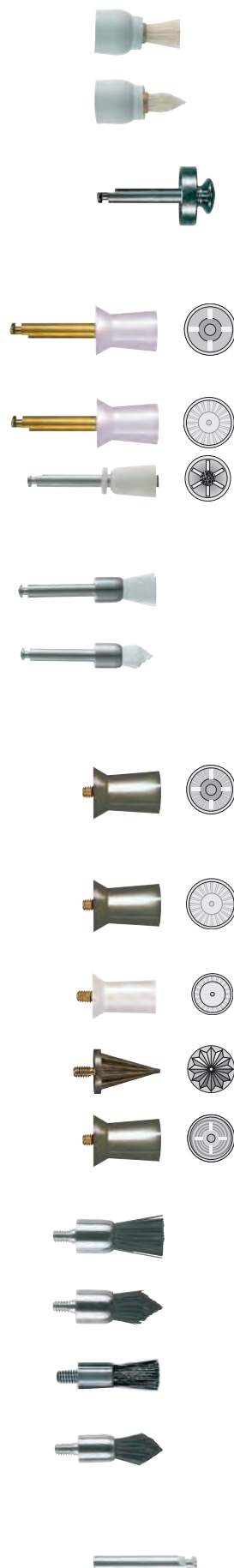
Pełny asortyment gumek i szczotek do zabiegów profilaktycznych

Gumki "Snap-On"

Gumki z blaszkami, miękkie (szare), 30 szt.	957/30
Gumki z blaszkami, miękkie (szare), 120 szt.	957/120
Gumki z blaszkami, twarde (białe), 30 szt.	965/30
Gumki z blaszkami, twarde (białe), 120 szt.	965/120
Gumki z żeberkowaniem, miękkie (szare), 30 szt.	958/30
Gumki z żeberkowaniem, twarde (białe), 30 szt.	959/30



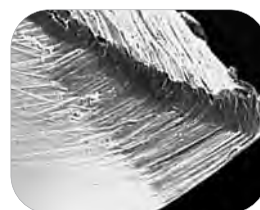
Szczotki „Snap-on”	
Kształt klasyczny, 30 szt.	978/30
Plomyk, 30 szt.	979/30
Trzymadełka „Snap-On”	
Trzymadełka, 3 szt.	976
Trzymadełka, 10 szt.	976/10
Gumki wersja „Latch-Type”	
Gumki z blaszkami, miękkie (szare), 30 szt.	960/30
Gumki z blaszkami, miękkie (szare), 120 szt.	960/120
Gumki z blaszkami, twarde (białe), 30 szt.	967/30
Gumki z blaszkami, twarde (białe), 120 szt.	967/120
Gumki z żeberkowaniem, miękkie (szare), 30 szt.	961/30
Gumki z żeberkowaniem, twarde (białe), 30 szt.	962/30
Gumki ze szczoteczką, twarde (białe), 30 szt.	963/30
Szczotki wersja „Latch-Type”	
Kształt klasyczny, 30 szt.	0270/30
Kształt klasyczny, 120 szt.	0270/120
Plomyk, 30 szt.	969/30
Plomyk, 120 szt.	969/120
Gumki wersja „Screw-Type”	
Gumki z blaszkami, miękkie (szare), 30 szt.	1801/30
Gumki z blaszkami, miękkie (szare), 120 szt.	1801/120
Gumki z blaszkami, twarde (białe), 30 szt.	1802/30
Gumki z blaszkami, twarde (białe), 120 szt.	1802/120
Gumki z żeberkowaniem, miękkie (szare), 30 szt.	1800/30
Gumki z żeberkowaniem, miękkie (szare), 120 szt.	1800/120
Gumki z żeberkowaniem, twarde (białe), 30 szt.	1809/30
Gumki z żeberkowaniem, twarde (białe), 120 szt.	1809/120
Gumki mała z żeberkowaniem, miękkie (szare), 30 szt.	1803/30
Gumki mała z żeberkowaniem, twarde (białe), 30 szt.	1804/30
Gumki płomyk, miękkie (szare), 30 szt.	1805/30
Gumki ze spiralą, miękkie (szare), 30 szt.	1807/30
Szczotki wersja „Screw-Type”	
Kształt klasyczny, 30 szt.	0210
Plomyk, 30 szt.	0230
Kształt klasyczny, małe, 30 szt.	0220
Mały płomyk, 30 szt.	0240
Trzymadełko wersja „Screw-Type”	
Trzymadełka, 10 szt.	1301



PerioStar 3000 - urządzenie do ostrzenia narzędzi



Urządzenie do łatwego, standaryzowanego ostrzenia narzędzi periodontologicznych



Problem: ręczne ostrzenie narzędzi jest czasochłonne, nie można zlecić asystentce i nawet gdy przeprowadzane jest przez doświadczonego operatora, może nie zakończyć się sukcesem. Badania dowodzą, że pięć na osiem narzędzi ostrzonych ręcznie nie jest ostrych (Lehman N, A Comparative Study of Manual and machine-Sharpening of instruments for periodontal treatment. Dissertation 1992:94)



Rozwiązanie: urządzenie Hawe PerioStar 3000 – łatwe ostrzenie narzędzi periodontologicznych. Ostre narzędzia dzięki:

- mechanicznemu umocowaniu narzędzia
- ostrzeniu pod tym samym kątem za każdym razem
- powtarzalne efekty
- łatwa procedura, a efekt nie zależy od doświadczenia operatora

PerioStar® 3000

PerioStar 3000 for Europe

3000 E

Zawartość: urządzenie działające pod niskim napięciem (12V), 2 kamienie do ostrzenia (średni i drobnoziarnisty), 1 x 20ml tuba pasty wspomagającej ostrzenie, walec akrylowy do sprawdzania narzędzi, belka magnetyczna, kapturek ochronny na narzędzia, instrukcja na DVD, instrukcja użycia, informacja QuickStart

Akcesoria

Kamień do ostrzenia, gruboziarnisty, niebieski, 2 szt.	3019
Kamień do ostrzenia, średni, czerwony, 2 szt.	3020
Kamień do ostrzenia, drobnoziarnisty, biały, 2 szt.	3021
Pasta wspomagająca ostrzenie, 2 tuby po 20ml	3022
Walec akrylowy do sprawdzania narzędzi, 5 szt.	3023
Kapturek ochronny na narzędzie, 5 szt.	3024
Belka magnetyczna, 5 szt.	3025
Adapter 230V	3065 EU
DVD PerioStar z instrukcją użycia	P3000 MULTI

Zalety

Wzrost efektywności praca ostrym narzędziem zabiera mniej czasu.

Czynność ostrzenia narzędzi można zlecić asystentce – lekarz ma więcej czasu dla swoich pacjentów.

Ostre narzędzie wymaga użycia mniejszej siły do osiągnięcia tego samego efektu – zminimalizowane ryzyko ześlizgnięcia się narzędzia.

Narzędzia

Click-Probe®

Click-Probe to poręczny, skalibrowany i łatwy w obsłudze zgłębnik periodontologiczny, emitujący wyczuwalny „trzask” pod wpływem nacisku o odpowiedniej wielkości, co zapewnia właściwą diagnozę. Click-Probe dostępny jest w dwóch kalibracjach. Może być sterylizowany w autoklawie, w temperaturze 134°C min. przez 3 minuty.

Zgłębnik Click-Probe skala 3/5/7/10mm, 3 szt.	1390
Zgłębnik Click-Probe skala 3/5/7/10mm, 1 szt.	1391
Zgłębnik Click-Probe skala 3/6/9/12mm, 3 szt.	1395
Zgłębnik Click-Probe skala 3/6/9/12mm, 1 szt.	1396



Kod zielony 3/6/9/12



Kod niebieski 3/5/7/10



Click-Probe

1390

Implant Deplaquers

Narzędzia wykonane z wysokiej jakości tworzywa, przeznaczone do usuwania płytki bakteryjnej i kamienia z powierzchni implantów. Odpowiednio ukształtowane ostrze umożliwia oczyszczenie implantu z każdej strony, bez uszkodzenia jego powierzchni.

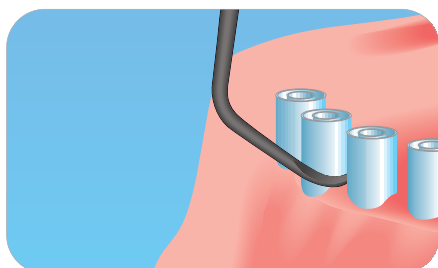
Narzędzie adaptuje się do kształtu wszystkich ważniejszych systemów implantologicznych. Można je ostrzyć tradycyjnymi metodami i sterylizować w autoklawie, w temp. 134°C, przez minimum 3 min.

Implant Deplaquers Set - zestaw	3320
--	-------------

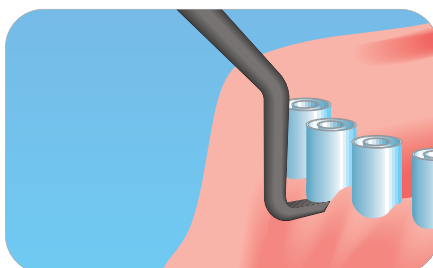
Zawartość: 5 x 2 g, jednorazowych opakowań z pastą Cleanic, 2 narzędzia do usuwania płytki bakteryjnej z językowej i przedstonkowej powierzchni implantu (Orofacial Implant Deplaquers), 2 uniwersalne narzędzia do usuwania płytki bakteryjnej z powierzchni stycznej implantów (Universal Implant Deplaquers), 2 zgłębniki Perio-Probe, 20 gumek, 20 szczotek, 10 trzymadełek.

Uzupełnienia	
---------------------	--

Universal Implant Deplaquers, 5 szt.	1350
Universal Implant Deplaquers, 2 szt.	1351
Orofacial Implant Deplaquers, 5 szt.	1360
Orofacial Implant Deplaquers, 2 szt.	1361
Pasta Cleanic z fluorem, w jednorazowych opakowaniach, 200 szt.	3140



Universal Implant Deplaquer – narzędzie do usuwania płytki bakteryjnej z powierzchni stycznej implantów



Orofacial Implant Deplaquer – narzędzie do usuwania płytki bakteryjnej z językowej i przedstonkowej powierzchni implantu



Implant Deplaquers – zestaw

Nr kat.

Irrigation Probe

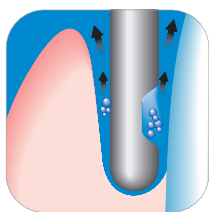
Unikalne igły do płukania z otworami bocznymi i zaokrąglonym wierzchołkiem. Umożliwiają delikatne, profesjonalne płukanie kanałów korzeniowych i kieszonek dziąsłowych bez ryzyka uszkodzenia tkanek miękkich lub okolicy przywierzchołkowej korzenia.

Irrigation Probe Intro Kit – zestaw wprowadzający 500

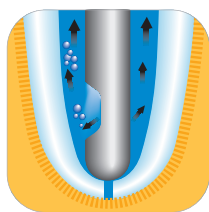
Zawartość: 30 szt. igieł do irygacji (nr 21-5 szt., nr 23 – 10 szt., nr 25 – 10 szt., nr 30 – 5 szt.).

Uzupełnienia, opakowania po 40 szt.

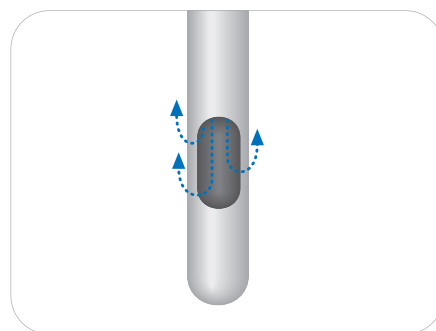
Nr 21, ø 0,8mm, kolor zielony	502
Nr 23, ø 0,6mm, kolor turkusowy	503
Nr 25, ø 0,5mm, kolor pomarańczowy	504
Nr 30, ø 0,3mm, kolor niebieski	505



Płukanie kieszonki dziąsłowej



Igły do płukania



Irrigation Probe Intro Kit – zestaw wprowadzający 500

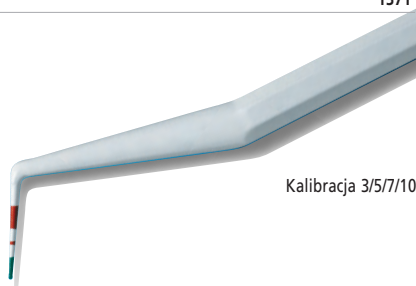
Perio-Probe

Wykonane z najwyższej jakości tworzywa zglębniaki z kodem kolorystycznym, przeznaczone do pomiaru głębokości kieszonek dziąsłowych. Przyjazne i bezpieczne, również w przypadku implantów. Może je sterylizować w autoklawie, w temp. 134°C, przez minimum 3 min.

Zglębniaki Perio-Probe, 5 szt.	1370
Zglębniaki Perio-Probe, 2 szt.	1371



Perio-Probe 1370



Kalibracja 3/5/7/10

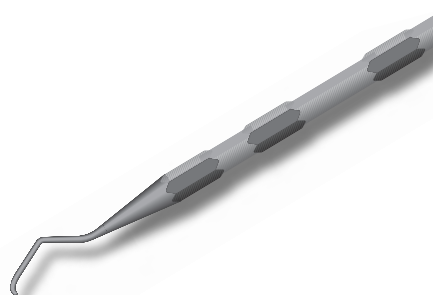
Perio Soft-Scaler®

Wykonane z najwyższej jakości tworzywa narzędzia, przeznaczone do usuwania nieznacznie mineralizowanej płytki nazębnej. Można je ostrzyć tradycyjnymi metodami i sterylizować w autoklawie, w temp. do 134°C, przez 3minuty

Perio Soft-Scaler, 5 szt.	1380
Perio Soft-Scaler, 2 szt.	1381



Skaler Perio Soft 1380



Uszczelniacz

Guardian Seal

Guardian Seal jest uszczelniaczem bruzd i zagłębień, przeznaczonym do profilaktyki próchnicy powierzchni żujących zębów trzonowych i przedtrzonowych. Optymalnie dobrana przezierność i odpowiedni odcień sprawiają, że materiał jest widoczny po aplikacji i, jednocześnie, umożliwia wykrycie próchnicy pod powierzchnią uszczelnienia. Guardian Seal zawiera 30% wypełniacza, co zapewnia optymalny balans pomiędzy zapylianiem i własnościami mechanicznymi.

Guardian Seal Kit - zestaw	31169
-----------------------------------	--------------

Zawartość: 4 x 1 g strzykawki z uszczelniaczem, 40 końcówek aplikacyjnych.

Końcówki aplikacyjne, uzupełnienie	31323
---	--------------

Zawartość: 40 końcówek aplikacyjnych.



Guardian Seal Kit

31169

Różnorodności

OptiView

Retraktor warg i policzków, dostępny w dwóch rozmiarach: małym i standardowym

OptiView jest innowacyjnym retractor umożliwiającym uzyskanie równomiernej retrakcji warg policzków policzków. Stanowi nowatorską pomoc w uzyskiwaniu większego i wygodnego pola zabiegowego, do którego zarówno lekarz jak i asystentka mają łatwiejszy dostęp. Dzięki anatomicznemu kształtowi OptiView zapewnia pacjentowi doskonały komfort nawet podczas długo trwającego zabiegu. Anatomicznie ukształtowane skrzydełka podtrzymujące wargi posiadają szczeliny, które zapobiegają uciskaniu wędzidełek. Boczne skrzydełka delikatnie podtrzymują policzki i ułatwiają delikatne wyjęcie retractora z jamy ustnej. OptiView eliminuje potrzebę zastosowania dodatkowych narzędzi w czasie zabiegu.

OptiView Standard Kit	5500
------------------------------	-------------

Zawartość: 2 retraktory z miękkimi nakładkami, rozmiar standardowy.

OptiView Small Kit	5502
---------------------------	-------------

Zawartość: 2 retraktory z miękkimi nakładkami, rozmiar mały.

Nakładki – uzupełnienie, 10 szt.	5501
---	-------------

Radość doskonałej widoczności

- **Równomierna jednoczesna retrakcja warg i policzków.** Maksymalna widoczność i doskonały dostęp do pola zabiegowego.
- **Łatwa aplikacja.** Innowacyjna i elastyczna, trójwymiarowa konstrukcja zapewnia szybkie i delikatne zakładanie i usuwanie OptiView z jamy ustnej.
- **Większa wygoda pacjenta.** Anatomiczna budowa OptiView zapewnia pacjentowi komfort, nawet podczas dłuższych zabiegów i ułatwia umieszczenie końcówki ślinociągu.



OptiView



Discovery Trays

Jednorazowe łyżki na górny i dolny łuk zębowy, przeznaczone do miejscowego stosowania preparatów z fluorem.

Discovery Trays - opakowania standardowe, 30 szt.	
--	--

Rozmiar dziecięcy (kolor morski)	14202
łyżki małe (żółte)	14199
łyżki średnie (kolor limonki)	14200
łyżki duże (niebieskie)	14201

Discovery Trays – opakowania zbiorcze, 100 szt.	
--	--

Rozmiar dziecięcy (kolor morski)	16188
łyżki małe (żółte)	16189
łyżki średnie (kolor limonki)	16190
łyżki duże (niebieskie)	16191



Discovery Trays