

Herculite® XRV Ultra™

Przez ponad 20 lat Herculite® XRV wyznaczał standardy w dziedzinie materiałów złożonych. Znana z innowacyjnych, doskonałych jakościowo produktów dla stomatologów firma Kerr znowu tworzy historię wprowadzając do rodziny materiałów kompozytowych nowy, nanohybrydowy materiał złożony Herculite XRV Ultra. Ten oparty na cząstkach nanowypełniacza kompozyt oferuje poprawione własności użytkowe, polerowalność i odporność na ścieranie – wszystko z naturalnym efektem estetycznym, uzyskiwanym dzięki fluorescencji i opalescencji zbliżonej do naturalnych zębów.

- **Nanowypełniacz.** Umożliwia uzyskanie doskonałej polerowalności i długotrwałego połysku, które wpływają na doskonały efekt estetyczny.
- **Poprawiona estetyka.** Optymalna opalescencja i fluorescencja wpływające na naturalny wygląd wypełnień.
- **Poprawione właściwości użytkowe.** Podatność na modelowanie i doskonała adaptacja do ścian ubytku, bez klejenia do narzędzi i spływania.
- **Wysoka odporność mechaniczna.** Dla trwałości i pewności oferowanej przez markę Herculite.
- **Sprawdzona technologia.** Matryca kompozytowa znana z materiału XRV Herculite, wpływająca na wysoką odporność mechaniczną, niską ścieralność i stabilność koloru.



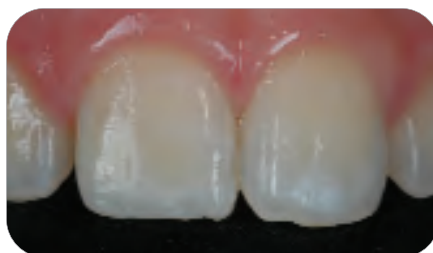
Sytuacja początkowa



Gotowe wypełnienie



Odbudowana ściana podniebienna



Efekt ostateczny



Szczegóły dostępne są w rozdziale 3

Herculite XRV Ultra Standard Kit Syringe– zestaw standardowy z materiałem w strzykawkach 33856
Zawartość: 10 x 4 g strzykawkę z materiałem w odcieniach szklawych (A1, A2, A3, A3.5, B2, B3, C2, D2) i zębinowych (A2, A3), akcesoria*.

Herculite XRV Ultra Standard Kit Unidose– zestaw standardowy z materiałem w kapsułkach 33857
Zawartość: po 10 x 0.2 g kapsulek z materiałem w odcieniach szklawych (A1, A2, A3, A3.5, B2, B3, C2, D2) i zębinowych (A2, A3), akcesoria*.

Herculite XRV Ultra Intro Kit Syringe– zestaw wprowadzający z materiałem w strzykawkach 33858
Zawartość: 6 x 4 g strzykawkę z materiałem w odcieniach szklawych (A1, A2, A3, A3.5, D2) i odcieniu zębinowym (A2), akcesoria*.

Herculite XRV Ultra Intro Kit Unidose– zestaw wprowadzający z materiałem w kapsułkach 33859
Zawartość: po 10 x 0.2 g kapsulek z materiałem w odcieniach szklawych (A1, A2, A3, A3.5, D2) i odcieniu zębinowym (A2), akcesoria*.

Herculite XRV Ultra Mini Kit Syringe– zestaw Mini z materiałem w strzykawkach 33860
Zawartość: 3 x 4 g strzykawkę z materiałem w odcieniach szklawych (A2, A3) i odcieniu zębinowym (A2), 1 x 5 ml butelka OptiBond Solo Plus, 1 x 3g strzykawkę wytrawiacza Kerr Etching Gel + końcówki, 50 aplikatorów, 25 tacek do mieszania.

Herculite XRV Ultra Mini Kit Unidose– zestaw Mini z materiałem w kapsułkach 34071
Zawartość: po 10 x 0.2 g kapsulek z materiałem w odcieniach szklawych (A2, A3) i odcieniu zębinowym (A2), 1 x 5 ml butelka OptiBond Solo Plus, 1 x 3 g strzykawkę wytrawiacza Kerr Etching Gel + końcówki, 50 aplikatorów, 25 tacek do mieszania.

*Akcesoria:

1 x 1.7 g strzykawkę z materiałem Premise Flowable (A2) +10 końcówek aplikacyjnych, 1 x 5 ml butelka OptiBond® Solo Plus™, 1 x 3 g strzykawkę z wytrawiaczem Kerr Gel Etchant + 10 końcówek, po 15 x 12,5 mm szt. krążków OptiDisc® (Coarse/Medium, Fine i Extra-Fine), 2 trzymadła do krążków, 25 jednorazowych tacek do systemów wiążących, 50 aplikatorów

Zdjęcia dzięki uprzejmości prof. Angelo Putignano

Maxcem Elite™

Maxcem Elite jest samotrawiącym, samoprzylegającym cementem kompozytowym do osadzania uzupełnień protetycznych, o udoskonalonej prostocie stosowania. Materiał łączy bez kompromisów sprawdzoną technologię z większą siłą wiązania i doskonałymi właściwościami użytkowymi. Cement cechuje łatwość oczyszczania. Materiał nie wymaga ręcznego mieszania i przechowywania w lodówce, a wygodę aplikacji zapewniają końcówki wewnętrzne i dokanałowe, które umożliwiają nakładanie cementu w miejscach trudnodostępnych.

- **Siły łączenia równe 22-36 MPa.** Bez zastosowania systemu wiążącego.
- **Łatwość użycia.** Bez mieszania ręcznego czy potrzeby przechowywania w lodówce.
- **Zgodność ze wszystkimi substratami protetycznymi.** Maxcem łączy się doskonale z ceramiką, metalami oraz tlenkiem cyrkonu i tlenkiem glinu.
- **Skuteczny mechanizm wiązania chemicznego.** Materiał wiąże całkowicie bez dostępu światła.



Szczegóły dostępne są w rozdziale 3

Maxcem Elite Standard Kit - zestaw standardowy 34055

Zawartość: 5 x 5 g strzykawkę z materiałem w odcieniach Clear (2x), White, Opaque, Yellow, 30 końcówek mieszających, 20 końcówek mieszających z szerokim uściem, 10 końcówek wewnętrznych, 10 końcówek dokanałowych, instrukcja obrazkowa.

Maxcem Elite Value Kit - zestaw Value 34056

Zawartość: 2 x 5 g strzykawkę z materiałem w odcieniu Clear, 1 x 11.7 g samomieszająca strzykawkę z cementem tymczasowym TempBond NE, 10 końcówek mieszających, 10 końcówek mieszających z szerokim uściem, 10 końcówek wewnętrznych, 10 końcówek mieszających do TempBond NE, instrukcja obrazkowa.

Maxcem EliteMini Kit - zestaw Mini 34057

Zawartość: 1 x 5 g strzykawkę z materiałem w odcieniu Clear, 5 końcówek mieszających, 5 końcówek mieszających z szerokim uściem, 5 końcówek wewnętrznych, instrukcja obrazkowa.

Maxcem Elite - uzupełnienia

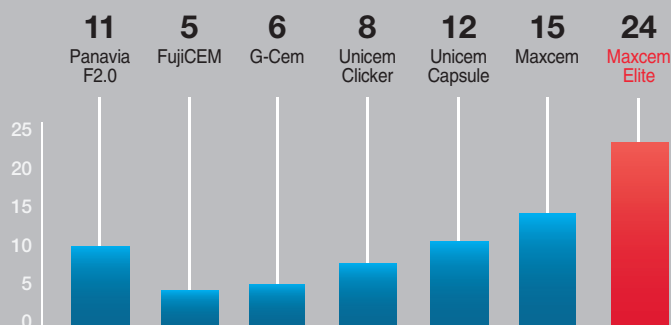
Zawartość: 2 x 5 g strzykawkę z materiałem w wybranym odcieniu, 10 końcówek mieszających, 10 końcówek mieszających z szerokim uściem, 10 końcówek wewnętrznych, instrukcja obrazkowa.

Clear	34058
White	34059
White Opaque	34060
Yellow	34061
Brown	34062

Aksesoria

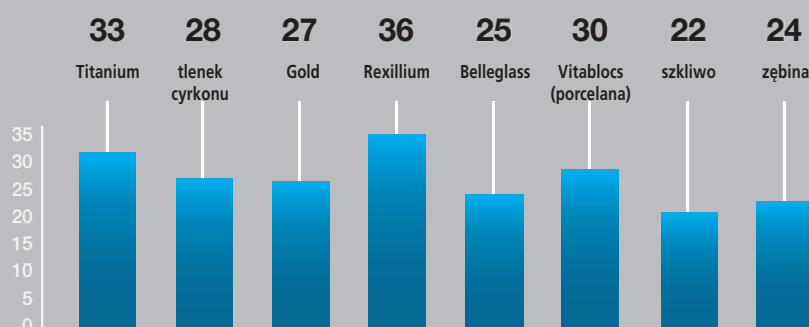
Końcówki mieszające, 50 szt.	34074
Końcówki zewnętrzne, szerokie, 10 szt.	34075
Końcówki dokanałowe, szerokie, 10 szt.	34076

Siła łączenia z zębina po 24 godzinach, test ścinania, wartości w MPa



Badania po 24 godzinach. Badania dr. Carlosa Munoz (Buffalo), dane dostępne na życzenie.

Siła łączenia Maxcem Elite z różnymi substratami, wartości w MPa, aktywacja chemiczna



Badania po 24 godzinach. Dane dostępne na życzenie.

Premise Indirect

Premise Indirect to efekt sukcesu Herculite XRV™, belleGlass™ NG i Premise™. Charakteryzuje go taki sam potrójny mechanizm utwardzania jak belleGlass NG – najbardziej ceniony materiał kompozytowy do wykonywania uzupełnień protetycznych.

- **Naturalny wygląd i ścieralność.** Charakterystyka ścieralności ściśle dostosowana do naturalnego użębienia, podobnie jak opalescencja, która naśladuje opalescencję szkliwa w sposób niedostępny dla innych materiałów.
- **Optymalne właściwości.** Potrójny mechanizm utwardzania (światło, ciepło i ciśnienie) umożliwia uzyskanie 98% konwersji materiału. Konwersja materiałów kompozytowych utwardzanych wyłącznie światłem waha się w granicach 60-70%.
- **Sprawdzone rozwiązanie.** Pozytywna historia kliniczna setek tysięcy uzupełnień wykonanych od 1996 roku.

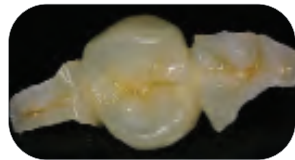


Zainspirowany przez...

Pojęcie biomimetyczny dotyczy tworzonych przez człowieka procesów, substancji, urządzeń lub systemów, które naśladują naturę. Sztuka i nauka projektowania i budowania struktur biomimetycznych nazywa się biomimetyką. Nanotechnologia jest nauką zajmującą się tworzeniem i posługiwaniem się złożonymi strukturami w skali nanometrów. Nanotechnologia znana jest organizmom zwierzęcym od 3,8 miliarda lat.



Szczegóły dostępne są w rozdziale 11

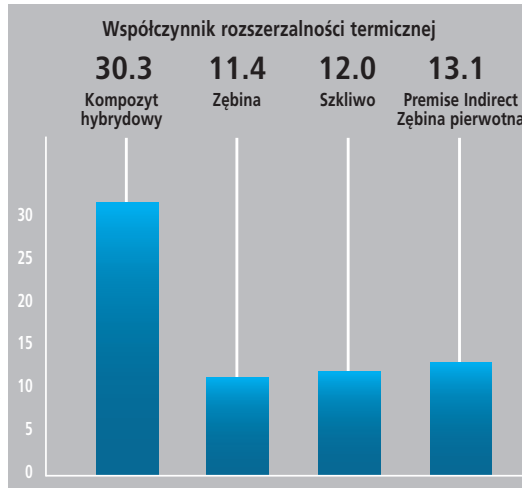


Procedury kliniczne wykonał dr Gary Radz, DDS,

Uzupełnienie wykonane przez Rogera Burdessa, Dental Arts Laboratory - Signature Restorations

Pięcioletnie badania in-vivo wykazały, że ścieralność Premise Indirect wynosi względnie 1,2 mikrona rocznie. Jest to wartość znacznie bliższa ścieralności naturalnych zębów niż innych, testowanych materiałów.

Współczynnik rozszerzalności termicznej Premise Indirect jest bardzo zbliżony do współczynnika rozszerzalności naturalnej żębiny. Dzięki temu materiał zachowuje się i wygląda jak naturalne struktury zęba.



- S. Suzuki and C.F. Cox: 5-Year Study, UAB Internal Report to Kerr Corp., Feb. 29, 1996.
- D.A. Givan, S.J. O'Neal and S. Suzuki: 8-Year Study, J. Dent. Res. V.79 Special Issue Abst. #1523, April 2000.

Premise Indirect Master System **33798**

Zawartość: Master Refill Kit (zawartość wymieniona jest przy zestawie 33630), Intro Refill Kit (zawartość wymieniona jest przy zestawie 33631), piec do utwardzania, lampa polimeryzacyjna Demi, szafka na kompozyty, Compo Mixing Palette, CompoRoller, regulator i przewód do azotu

Premise Indirect Master Refill Kit **33630**

Zawartość: po 1 x 5 g strzykawkę z materiałem Primary Dentin (zębina pierwotna) w odcieniach: A1, A2, A3, A3.5, A4, B00, B0, B1, B2, B3, B4, C1, C2, C3, C4, D2, D3, D4; po 1 x 5 g strzykawkę z materiałem Facial Dentin (zębina zewnętrzna) w odcieniach: A1, A2, A3, A3.5, A4, B00, B0, B1, B2, B3, B4, C1, C2, C3, C4, D2, D3, D4; po 1 x 4 g strzykawkę z materiałem Incisal (brzeg sieczny) w odcieniach: Neutral (neutralny), Cuspal (guzkowy), Light (jasny), Grey (szary), Clear (przezroczysty), White (biały); 1 x 5 g strzykawkę z materiałem Cervical (przyszyjkowy) w kolorze Red/Brown (czerwony/brązowy); po 1 x 2 ml butelkę z materiałem Kolor+Plus w odcieniach: Yellow (żółty), Blue (niebieski), Grey (szary), Lavender (lawenda), Ochre (ochra), Untinted (niezabarwiony), Brown (brązowy), Red (czerwony), White (biały); po 1 x 2 ml butelkę z materiałem Opaquer (opaker) w odcieniach: A1, A2, A3, A3.5, A4, B1, B2, B3, B4, C1, C2, C3, C4, D2, D4, Cervical; zestaw Construct, Rubber-Sep (14 ml), Modelling Resin (10 ml), Silane Primer (10 ml), narzędzie do kompozytów, pędzelek nr 1, 100 końcówek aplikacyjnych, akcesoria do polerowania.

Premise Indirect Intro System **33800**

Zawartość: Intro Refill Kit (zawartość wymieniona jest przy zestawie 33631), piec do utwardzania, lampa polimeryzacyjna, szafka na kompozyty, Compo Mixing Palette, CompoRoller, regulator i przewód do azotu.

Premise Indirect Intro Refill Kit **33631**

Zawartość: po 1 x 5 g strzykawkę z materiałem Primary Dentin (zębina pierwotna) w odcieniach: A2, A3, A3.5, B0, C2, D2; po 1 x 5 g strzykawkę z materiałem Facial Dentin (zębina zewnętrzna) w odcieniach: A2, A3, A3.5, B0, C2, D2; po 1 x 4 g strzykawkę z materiałem Incisal (brzeg sieczny) w odcieniach: Neutral, Cuspal, Light, Grey, Clear, White; 1 x 2 ml butelka z materiałem Kolor+Plus w odcieniu Ochre; Modelling Resin (10 ml), Silane Primer (10 ml), narzędzie do kompozytów, pędzelek nr 1, 100 końcówek aplikacyjnych, akcesoria do polerowania.

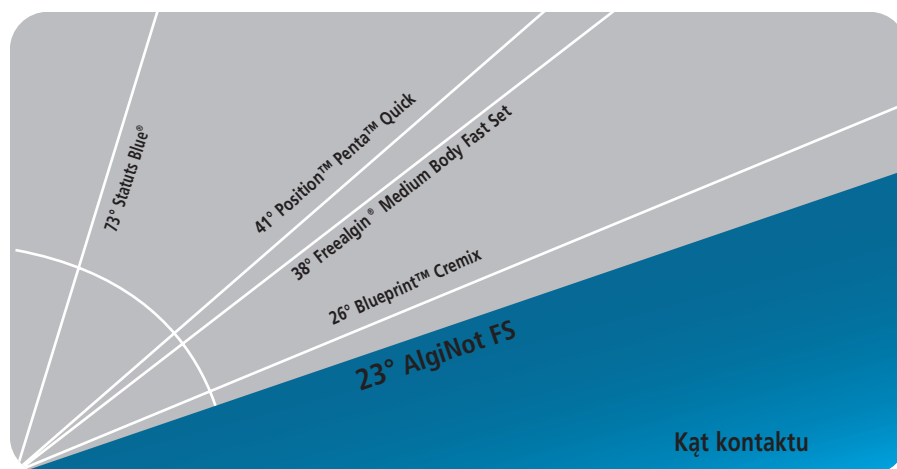
Alginot FS™

Kerr oferuje alternatywę dla klasycznego alginatu o wyjątkowej jakości i właściwościach klinicznych - szybkowiążącą wersję masy Alginot, która skraca czas zabiegu bez skracania czasu pracy i poprawia komfort pacjenta bez zmniejszenia jakości wycisku. Masa posiada poprawione własności tiksotropowe. Alginot FS jest idealny do wycisków do czasowych koron i mostów, wycisków zębów przeciwstawnych oraz wycisków do modeli orientacyjnych, diagnostycznych i ortodontycznych, a także szyn wybielających i szyn ochronnych dla sportowców.

- **Poprawione własności tiksotropowe.** Aplikacja bez ściekania i spływania, co zapewnia pacjentowi komfort.
- **Krótsze czasy wiązania.** Czas pracy: 1 min. Czas wiązania: 2 min (naboję) lub 2:15 min (opakowania Volume).
- **Wysokie odprężenie elastyczne.** Wycisk nie ulega zniekształceniom w czasie wyjmowania z jamy ustnej czy po odłaniu nawet kilku modeli.
- **Niewielka zmiana objętości.** Utrzymywanie kształtu po związaniu. Nie wymaga specjalnych warunków przechowywania.
- **Nadaje się do dezynfekcji.** Eliminacja zakażeń krzyżowych, bez ryzyka zmniejszenia stabilności wymiarów.



Szczegóły dostępne są w rozdziale 1



Dane wewnętrzne, dostępne na życzenie.

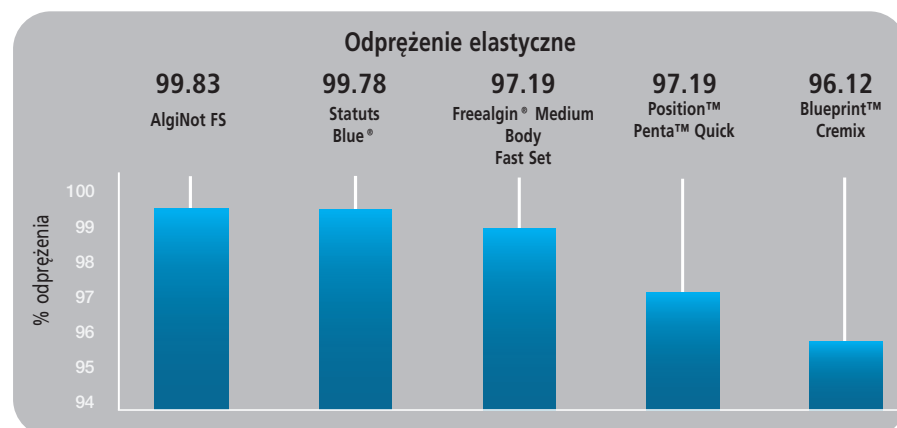
Alginot FS Cartridge Intro Kit - Alginot FS w nabojach, zestaw wprowadzający 33816
Zawartość: 6 x 50 ml nabojów z masą, 12 dużych końcówek mieszających

Alginot Volume Intro Kit - Alginot w opakowaniach Volume, zestaw wprowadzający 33818
Zawartość: 300 ml pasty bazowej, 62 ml katalizatora, 1 magazynek wielokrotnego użytku, 10 końcówek mieszających Dynamic

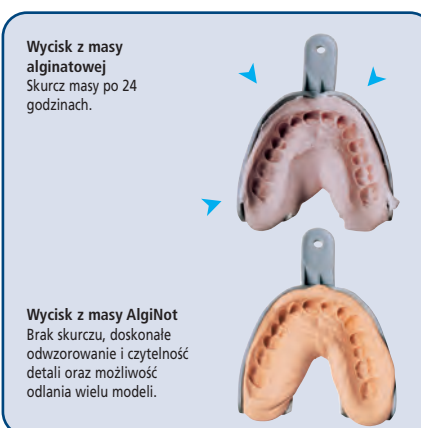
Alginot uzupełnienia
Alginot Value Pack, 24-naboję po 50 ml 33817
Alginot 6 x 300 ml pasty bazowej, 6 x 62 ml katalizatora 33819

Akcesoria
Podajnik do mas w nabojach 28747
Duże końcówki mieszające, turkusowe, 48 szt. 29333 E
Mieszalnik automatyczny Kerr Volume Mixer 33171
Magazynek do opakowań Volume 32503 E
Końcówki mieszające Dynamic do wersji Volume, 50 szt. 32502 E

Klej do łyżek VPS Adhesive, butelka 15 ml 16622
Klej do łyżek VPS Adhesive, butelka 60 ml 25777



Dane wewnętrzne, dostępne na życzenie.



Take 1[®] Advanced[™]

Nowa, poliwinylsiloksanowa masa wyciskowa Take 1 Advanced powstała na bazie wieloletnich doświadczeń firmy Kerr w dziedzinie mas wyciskowych i najnowszych osiągnięć nauki. Jest to pierwsza masa A-silikonowa o optymalnej kombinacji własności mechanicznych: odporności, elastyczności, stabilności wymiarów i zdolności do rejestracji szczegółów w każdym środowisku. Take 1 Advanced to największy wybór gęstości, czasów wiązania i sposobów dozowania - cechy te sprawiają, że każdy lekarz poczuje się tak, jakby masa była stworzona specjalnie dla niego. Take 1 Advanced spełnia wszelkie indywidualne wymagania, eliminując potrzebę posiadania wielu produktów do różnych technik i wskazań klinicznych. W odróżnieniu od wszystkich zwykłych mas wyciskowych, Take 1 Advance posiada unikalny skład chemiczny, który zapewnia perfekcyjne połączenie wszystkich właściwości. Wpływa to na wyjątkowo doskonale zachowanie masy w każdych warunkach.

- **Wyjątkowa odporność na rozrywanie i zdolność do wydłużania.** Mocna, elastyczna masa rozciąga się w czasie wyjmowania wycisku, bez rozrywania i deformacji.
- **Hydrofilne masy o małej gęstości.** Przemieszczają płyny umożliwiając pobranie wycisku o perfekcyjnej dokładności, bez tworzenia pustych przestrzeni czy pęcherzy.
- **Doskonała stabilność wymiarów.** Wycisk nie ulega deformacji wraz z upływem czasu.
- **Największy wybór gęstości, czasów wiązania i sposobów dozowania.** Pomaga przezwyciężyć trudności związane z pobraniem wycisku i spełnia wszelkie wymagania lekarzy.



Szczegóły dostępne są w rozdziale 1

Take 1 Advanced Cartridge Intro Kit Fast Set – zestaw wprowadzający, masy szybko wiążące 34140

Zawartość: 1 x 50 ml nabej z masą Light Body Wash Fast Set, 1 x 50 ml nabej z masą Regular Body Wash Fast Set, 3 x 50 ml naboje z masą Tray Fast Set, 1 x 50 ml nabej z masą Bite Registration, podajnik, 6 małych końcówek mieszających, 6 małych końcówek wewnętrznych, 6 dużych końcówek mieszających.

Take 1 Advanced Putty/Wash Intro Kit Fast Set – zestaw wprowadzający Putty/Wash, masy szybko wiążące 34141

Zawartość: 1 x 400 g słoik z pastą bazową Putty Fast Set, 1 x 400 g słoik z pastą katalizatora Putty Catalyst Fast Set, 2 miarki do masy Putty, 18 paszków folii separacyjnej, 2 x 50 ml naboje z masą Regular Body Wash Fast Set, podajnik, 6 małych końcówek mieszających, 6 małych końcówek wewnętrznych.

Take 1 Advanced Volume Intro Kit Fast Set – zestaw wprowadzający, masy szybko wiążące 34142

Zawartość: 1 x 300 ml pasty bazowej Tray Base Fast Set, 1 x 62 ml katalizatora Tray Catalyst Fast Set, 1 magazynek wielokrotnego użytku do mas Volume, 10 końcówek mieszających Dynamic do mieszalnika automatycznego, 1 x 15 ml butelka VPS Adhesive, 2 x 50 ml naboje masy Light Body Wash Fast Set, 2 x 50 ml naboje masy Regular Body Wash Fast Set, 12 małych końcówek mieszających, 12 małych końcówek wewnętrznych.

Uzupełnienia masy Putty (do mieszania ręcznego) Take 1 Advanced Putty Fast Set 34144

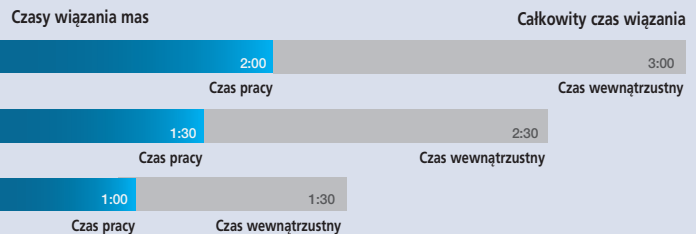
Zawartość: 1 x 400 g słoik z pastą bazową Putty Fast Set, 1 x 400 g słoik z pastą katalizatora Putty Catalyst Fast Set, 18 paszków folii separacyjnej

Uzupełnienia mas Volume

Każde opakowanie zawiera: 2 x 300 ml pasty bazowej, 2 x 62 ml pasty katalizatora.
 Take 1 Advanced Putty Volume Regular Set 34145
 Take 1 Advanced Tray Volume Fast Set 34146
 Take 1 Advanced Tray Volume Regular Set 34147

Uzupełnienia mas w nabojach:

Każde opakowanie zawiera: 2 x 50 ml nabej z masą, 6 dużych końcówek mieszających. Zestawy z masami Regular Body Wash i Light Body Wash zawierają 6 małych końcówek mieszających i 6 małych końcówek wewnętrznych. Zestaw masy Bite Registration (masa do rejestracji zwarcia) zawiera 6 dużych końcówek mieszających i 6 końcówek wewnętrznych Bite Registration.
 Take 1 Advanced Bite Registration 34148
 Take 1 Advanced Light Body Wash Fast Set 34149
 Take 1 Advanced Light Body Wash Regular Set 34150
 Take 1 Advanced Regular Body Wash Fast Set 34155
 Take 1 Advanced Regular Body Wash Regular Set 34156
 Take 1 Advanced Medium Fast Set 34152
 Take 1 Advanced Medium Regular Set 34153
 Take 1 Advanced Tray Fast Set 34158
 Take 1 Advanced Tray Regular Set 34159



Options: Delivery, viscosity and set time

	LB* Wash Płynność, elastyczność i hydrofilność	RB* Wash Wysoka tiksotropowość i niespotykana odporność na rozrywanie	Med/Mono* Perfekcyjny balans pomiędzy przeznością i zapływaniami	HB* Tray Wyjątkowa stabilność wymiarów i elastyczność	Putty Największa gęstość zapewniająca zwiększony nacisk na masę II warstwy
Unidose[®] Unikalny system opakowań jednorazowych oferujący podwójną korzyść: bezpośrednią aplikację ze strzykawki i eliminację zakażeń krzyżowych.	Super Fast Fast Set Regular Set	Super Fast Fast Set Regular Set			
Cartridge – naboje do podajnika Wygodne naboje o pojemności 50 ml, które sprawiają, że mieszanie i aplikacja Take 1 Advanced są łatwe i precyzyjne.	Super Fast Fast Set Regular Set	Super Fast Fast Set Regular Set	Super Fast Fast Set Regular Set	Super Fast Fast Set Regular Set	
Volume – wersja do mieszania w mieszalnikach automatycznych Szczególnie przydatna w gabinetach z dużą liczbą pacjentów protetycznych – przyspieszają pracę wpływając na zmniejszenie kosztów.				Fast Set Regular Set	Regular Set
Wersja do mieszania ręcznego Do przypadków, w których potrzebna jest masa o najwyższej przezności, gdy nie ma możliwości zastosowania innej metody mieszania.					Regular Set

*LB = Light Body, RB = Regular Body, Med/Mon = Medium/Monophase, HB = Heavy Body

Cleanic®

Sprawdzona, uniwersalna pasta profilaktyczna o zmiennych właściwościach abrazyjnych. Pasta dostępna jest również w tubach, w trzech smakach: miętowym, gumy balonowej i zielonego jabłka.

Cleanic jest jedyną uniwersalną pastą profilaktyczną o zmiennych właściwościach abrazyjnych, która zapewnia jednoetapowe, skuteczne oczyszczenie i polerowanie powierzchni zębów. Zawarta w paście unikalna substancja ścierna- perlit - zmienia swą strukturę podczas pracy, od gruboziarnistej po drobnoziarnistą. Dzięki dynamicznemu zachowaniu, pasta o właściwościach czyszczących przekształca się w pastę do polerowania. Perlit sprawia, że Cleanic In Tube jest unikalną łagodną pastą profilaktyczną, która zapewnia wysoką skuteczność zabiegu. Pasta nie powoduje uszkodzeń twardych tkanek zęba i umożliwia znaczne skrócenie czasu zabiegu profilaktycznego.

Cleanic - uniwersalna pasta profilaktyczna z cząstkami perlitu

- **Wszystko w jednym:** uniwersalna pasta o zmiennej abrazyjności.
- **Jednoetapowa aplikacja:** czyszczenie i polerowanie w jednym etapie (15 sek., 1-3 zęby).
- **Technologia perlitu:** duża zdolność czyszczenia i delikatne działanie polerujące (dzięki dynamicznemu zachowaniu cząstek perlitu).
- **Łagodność:** łagodna dla tkanek i skuteczna pasta profilaktyczna.
- **Gęstość:** zwiększona gęstość (pasta w tubach) zapewnia doskonale właściwości użytkowe i zmniejsza możliwość rozpryskiwania.
- **Skrócenie czasu zabiegu:** skrócenie czasu zabiegu profilaktycznego z wyjątkowymi efektami.



Najlepsze efekty w połączeniu z gumkami Pro-Cup

Cleanic in Tube Mint - pasta w tubie, smak miętowy	3180
Zawartość: 1 x 100 g tuba z pastą o smaku mięty pieprzowej, z fluorem	
Cleanic in Tube Bubble Gum - pasta w tubie, smak gumy balonowej	3181
Zawartość: 1 x 100 g tuba z pastą o smaku gumy balonowej, z fluorem bez mentolu	
Cleanic in Tube Green Apple - pasta w tubie, smak zielonego jabłka	3182
Zawartość: 1 x 100 g tuba z pastą o smaku zielonego jabłka, z fluorem, bez mentolu	

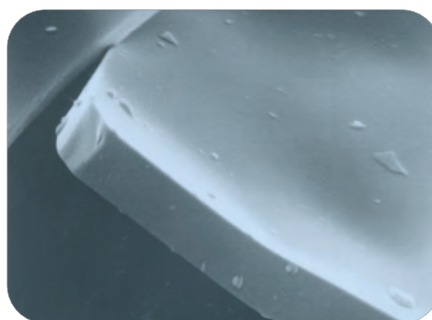
Cleanic

RDA : 27.0

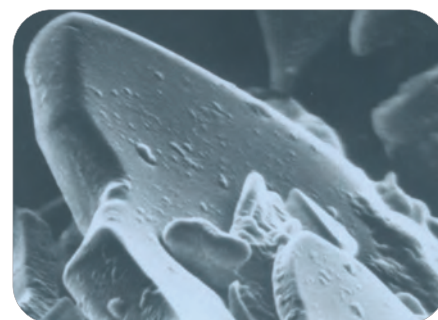
REA : 3.4



Szczegóły dostępne są w rozdziale 7



Przed



Po

Zdjęcia z mikroskopu elektronowego pokazują, jak zachowuje się pasta Cleanic w czasie zabiegu profilaktycznego. Widoczne efekty przekształcania się dużych szorstkich i kanciastych cząstek (czyszczenie, około 7 sek.) w cząstki małe i zaokrąglone (polerowanie, około 15 sek.).

Pasteless Prophy

Oparte na nowoczesnej technologii gumki profilaktyczne do usuwania uporczywych przebarwień, które łączą skuteczność z zasadami stomatologii minimalnie inwazyjnej.

Zalety

- Maksymalna siła czyszcząca umożliwiająca usuwanie uporczywych przebarwień.
- Doskonale własności polerujące.
- Udowodniona skuteczność fluoryzacji, wynikająca z przedłużonego wydzielania jonów fluoru (0,9% jonów fluoru w postaci fluorku sodu).
- Gładkość powierzchni zębów po zabiegu porównywalna z gładkością po zastosowaniu pasty Cleanic – naukowo udowodniona wysoka skuteczność w połączeniu z minimalnymi wartościami abrazji.
- Redukcja akumulacji płytki.
- Bez lateksu.

Wskazania

Gumki Pasteless Prophy przeznaczone są do profesjonalnego oczyszczania szkliwa w przypadku uporczywych przebarwień. Gumki te stosuje się miejscowo, po aplikacji pasty Cleanic, w ostatnim etapie zabiegu profilaktycznego. Pasteless Prophy wydzielają fluor, a po ich zastosowaniu powierzchnia szkliwa jest wyjątkowo gładka, porównywalna z powierzchnią po zastosowaniu pasty Cleanic.

Pasteless Prophy

Kształt kielicha, 15 szt.	1950
Kształt płomyka, 15 szt.	1951
Kształt dysku, 15 szt.	1952
Asortyment, po 5 szt. w trzech kształtach	1953



Szczegóły dostępne są w rozdziale 7



Touchsteam™

Touchsteam firmy Kerr jest nową, niezależną oczyszczarką parową, przeznaczoną do usuwania resztek i pozostałości mydeł z urządzeń ultradźwiękowych, do czyszczenia i neutralizacji podbudów z metalu przed nakładaniem porcelany oraz do usuwania śladów markerów i czynników polerujących z modeli/kikutów.

- Stałe ciśnienie w czasie pracy urządzenia zapewnia natychmiastową i nieprzerwaną pracę.
- Nie nagrzewająca się rękojeść, która zapewnia bezpieczne użytkowanie.
- Cztery zapasowe, uniwersalne dysze, lejek do napełniania i uchwyt do rękojeści.
- Nie wymaga podłączenia do instalacji wodociągowej.
- Całkowicie spełnia międzynarodowe wymogi bezpieczeństwa.

Touchsteam, przenośna oczyszczarka, 230 V	33406
Wymiary: 50 x 22 x 30 cm	
Waga: 10 kg	



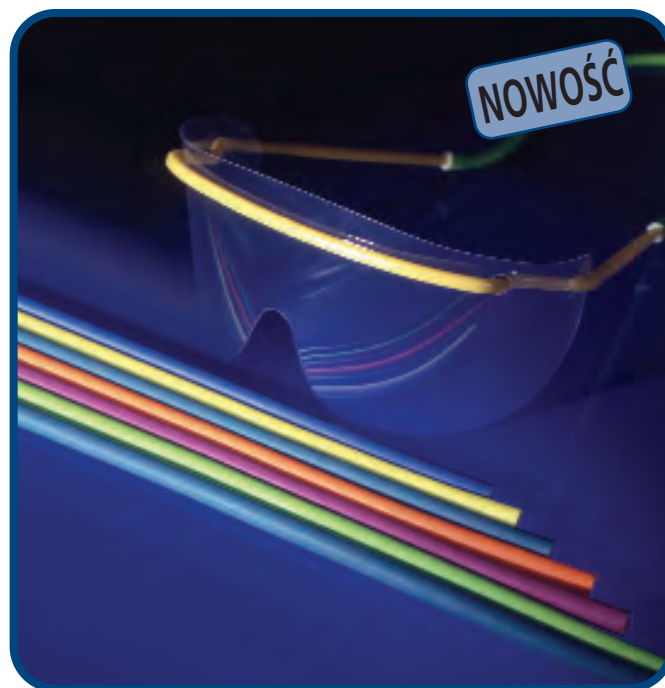
Szczegóły dostępne są w rozdziale 11

Googles

Lekkie, komfortowe i łatwe w użyciu.

Oslony i przyłbice Googles chronią oczy komfortowo i ze stylem. Wykonane są ze specjalnego, stopniowanego optycznie tworzywa, które jest wolne od zniekształceń. Googles zapewniają ochronę również z boku.

- Ochrona z boku.
- Brak zniekształceń, stopniowanie optyczne.
- Można je nakładać na lupy i okulary.
- Ścisłe dopasowanie zapobiegające ześlizgiwaniu.
- Sterylizacja ramek w autoklawie lub na zimno.
- Dostępne bursztynowe osłony i przyłbice chroniące przed promieniami UV



Szczegóły dostępne są w rozdziale 10



Googles, okulary, wkładki bursztynowe, 10 szt.	PEGBL/10
Googles, okulary, wkładki bursztynowe, 12 x 10 szt.	PEGBL/10/12
Googles, okulary, wkładki dispens-a-lens, 10 szt.	PEGDLR/10
Googles, okulary, wkładki dispens-a-lens, 12 x 10 szt.	PEGDLR/10/12
Googles, okulary, wkładki przezroczyste, 25 szt.	PEGDLR/25
Googles, okulary, wkładki przezroczyste, 12 x 25 szt.	PEGDLR/25/12
Googles, okulary, wkładki kolorowe, asortyment (kolor purpurowy, morski, niebieski, żółty, różowy), 10 szt.	PEGF/10
Googles, okulary, wkładki kolorowe, asortyment (kolor purpurowy, morski, niebieski, żółty, różowy), 12 x 10 szt.	PEGF/10/12
Googles, przyłbice, zestaw Office Combo Zawartość: 3 ramki, 3 podpórki nosowe, 12 wkładek przezroczystych, 3 wkładki bursztynowe	PEGFCP/12/3
Googles, przyłbice, zestaw Office Combo Zawartość: 12 zestawów PEGFCP/12/3	PEGFCP/12/3/12



Googles, przyłbice, zestaw Office Pack Zawartość: 3 ramki, 3 podpórki nosowe, 15 wkładek przezroczystych	PEGFOP/15
Googles, przyłbice, zestaw Office Pack Zawartość: 12 zestawów PEGFOP/15	PEGFCP/15/12
Googles, uzupełnienie wkładek do przyłbic, 50 szt.	PEGFRS/50
Googles, uzupełnienie wkładek do przyłbic, 12 x 50 szt.	PEGFRS/50/12

Googles, okulary, zestaw Office, 10 szt.	PEGOP/10
Zawartość: 10 ramek, 20 wkładek, 1 pasek sztywny Googles, okulary, zestaw Office, 12 x 10 szt.	PEGOP/10/12
12 zestawów PEGOP/10	PEGOP/10/12/12
Googles, okulary, wkładki kolorowe, 25 szt.	PEGTDL/25
Googles, okulary, wkładki kolorowe, 12 x 25 szt.	PEGTDL/25/12
Paski sztywne Yikes, 5 szt.	PEYOP/5
Paski sztywne Yikes, 12 x 5 szt.	PEYOP/5/12

